

Zbiornik buforowy C.O. 300 L

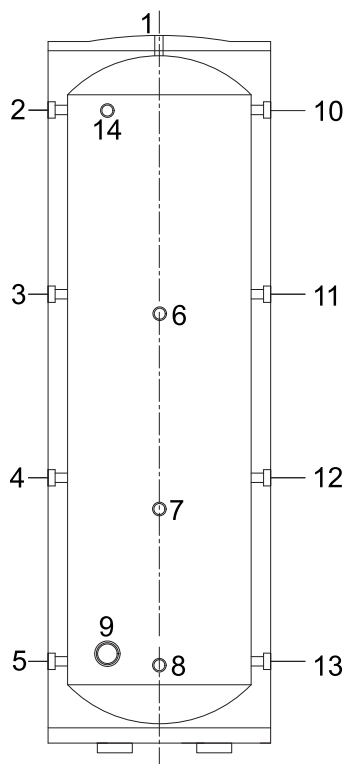
Dane techniczne

Kod produktu	WT300	Grubość izolacji (mm)	50
Wysokość (mm)	1780	Materiał wewnętrzny zbiornika	Duplex 2205
Średnica (mm)	570	Materiał zewnętrzny zbiornika	SUS 304
Pojemność (L)	300	Max. Temperatura pracy °C	90
Waga netto (kg)	46	Max ciśnienie robocze (bar)	6
Materiał izolacji	Poliuretan	Klasa energetyczna	C

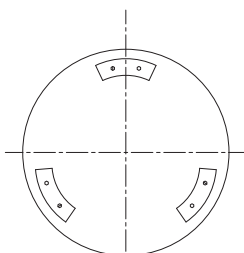
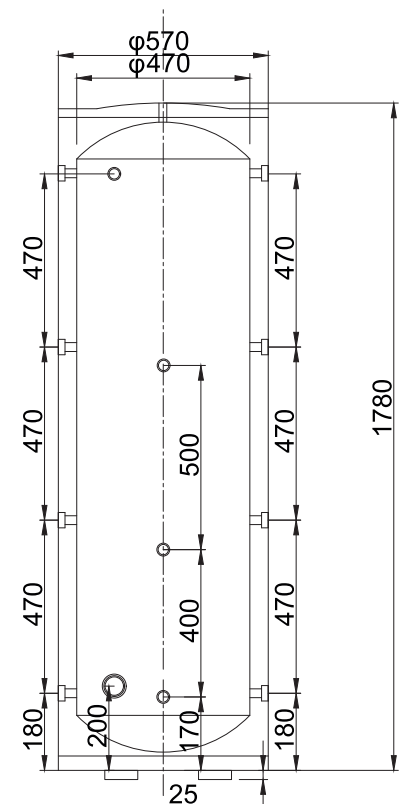
Zbiornik dodatkowo wyposażony w przyłączy grzałki elektrycznej.



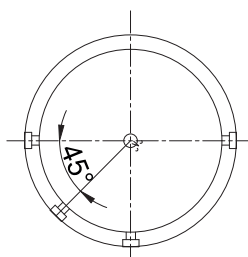
Schemat



1. 1/2" Odpowietrznik (czerwony)
2. 1-1/4" Przyłączy cyrkulacji (czerwony)
3. 1-1/4" Przyłączy cyrkulacji (czerwony)
4. 1-1/4" Przyłączy cyrkulacji (niebieski)
5. 1-1/4" Przyłączy cyrkulacji (niebieski)
6. 1/2" Czujnik temperatury (czerwony)
7. 1/2" Czujnik temperatury (niebieski)
8. 1/2" Zawór spustowy (niebieski)
9. 1-1/4" Przyłączy grzałki
10. 1-1/4" Przyłączy cyrkulacji (czerwony)
11. 1-1/4" Przyłączy cyrkulacji (czerwony)
12. 1-1/4" Przyłączy cyrkulacji (niebieski)
13. 1-1/4" Przyłączy cyrkulacji (niebieski)
14. 3/4" Przyłączy anody MG (czerwony)



Widok z dołu



Widok z góry

PROHEAT