

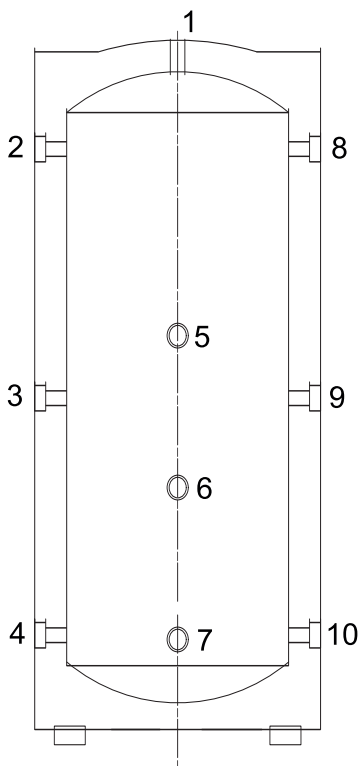
Zbiornik buforowy C.O. 100 L

Dane techniczne

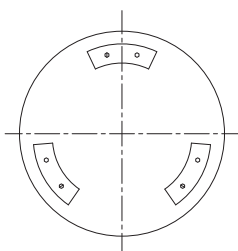
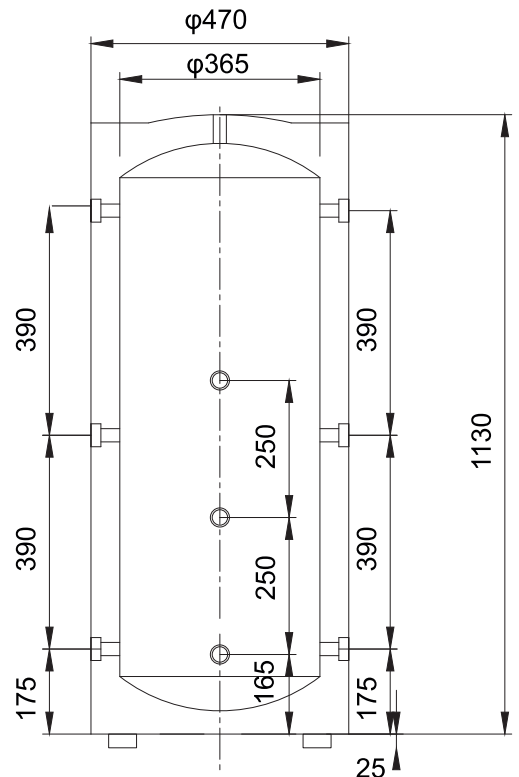
Kod produktu	WT100	Grubość izolacji (mm)	50
Wysokość (mm)	1130	Materiał wewnętrzny zbiornika	SUS 304
Średnica (mm)	470	Materiał zewnętrzny zbiornika	SUS 304
Pojemność (L)	100	Max. Temperatura pracy °C	90
Waga netto (kg)	29	Max ciśnienie robocze (bar)	6
Materiał izolacji	Poliuretan	Klasa energetyczna	B



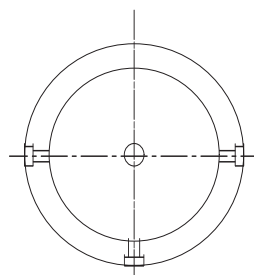
Schemat



1. 1/2" Odpowietrznik
2. 1" Przyłącze cyrkulacji
3. 1" Przyłącze cyrkulacji
4. 1" Przyłącze cyrkulacji
5. 1/2" Czujnik temperatury
6. 1/2" Czujnik temperatury
7. 1/2" Zawór spustowy
8. 1" Przyłącze cyrkulacji
9. 1" Przyłącze cyrkulacji
10. 1" Przyłącze cyrkulacji



Widok z dołu



Widok z góry

PROHEAT